



## ENTRADA ESGLAONADA

---

L'alumnat de P-3, per tal d'afavorir l'adaptació a l'escola, començarà el curs de forma esglaonada el dilluns 13 i fins dijous 16. A la classe es faran dos grups i durant aquests dies cada grup assistirà a l'escola només al matí o només a la tarda, de forma alternativa. El divendres 17 de setembre s'incorporarà tot el grup classe.

Durant aquests dos dies d'adaptació, els alumnes del torn de matí no es podran quedar al menjador ni utilitzar el servei d'acollida matinal.

EL DIA 10 DE SETEMBRE, de 9:30 a 11h, podreu venir a l'escola per a consultar els llistats dels grups de matí o tarda per l'entrada esglaonada.

## CALENDARI ESCOLAR

---



El curs començarà el dia 13 de setembre de 2021 i finalitzarà el dia 22 de juny de 2022. El calendari del curs 2021-22 el podreu descarregar del web del centre.

## HORARI LECTIU

---



L' horari lectiu d' Ed Infantil i Primària és de 9 a 12:30 hores i de 15 a 16:30.

El dia 22 de desembre de 2021 i el període del 6 de juny fins al 22 de juny del 2022 l'horari serà intensiu de 9 a 13h.

## LLIBRES

---



La venda dels llibres es farà per internet amb entrega a domicili.

Trobareu tota la informació a la pàgina web del centre.

**NOVETAT**

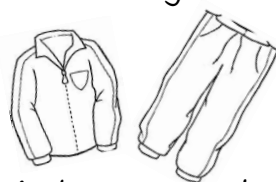
## BATA I XANDALL

---

L' ús de la bata de l'escola és obligatori en els cursos d'infantil. Hi ha model d'estiu i d'hivern. La bata es ven a la botiga "Som kids", del carrer Doctor Ferran nº52, de Roses.

Es recomana portar el xandall de l'escola els dies de psicomotricitat i quan anem d' excursió.

El xandall el trobareu a la botiga "Nou nens", al carrer Pi Sunyer 29, de Roses.



La bata, el xandall i altres peces de roba, com abric, gorra, buf, etc., aniran marcats amb el nom amb lletra de pal majúscula (ex. ANNA) per evitar pèrdues.

Les bates i jaquetes portaran una cinta per penjar d'uns 10 cm.





## **MATERIAL ESCOLAR**

---

La llista de material per a cada curs la trobareu al web del centre a partir del 26 juny, en l'apartat de cada cicle.

Aquest curs tots els pagaments es faran a través d'una plataforma/aplicació

TPVEscola , de la qual més endavant ja rebreu informació.

**NOVETAT**



## **AMPA**

---

Les famílies que vulgueu fer la compra dels llibres per internet us heu de fer prèviament socis a través de la mateixa web de venda de llibres. La quota és de 25 euros per família, no per alumne/a.

Si us feu socis de l'AMPA, gaudireu d'un descompte en l'adquisició dels llibres, en alguna sortida i d'un important descompte en el preu de les activitats extraescolars que s'organitzen.

## **SERVEI D'ACOLLIDA MATINAL**

---

L'AMPA organitza un servei d'acollida els matins de 8:30 a 9h, així com també un casalet a la mateixa escola les tardes de juny en què hi ha jornada intensiva.

## **ACTIVITATS EXTRAESCOLARS**

---

Un cop l'AMPA tingui organitzades les activitats extraescolars en la franja del migdia i/o la tarda, us informaran pels canals habituals.



## **INFORMACIONS FAMÍLIES**

---

Els canals d'informació família-escola són:

- . pàgina web: [www.escolaelsgreCs.cat](http://www.escolaelsgreCs.cat)
- . correu electrònic: [b17006800@xtec.cat](mailto:b17006800@xtec.cat)
- . TPVEscola
- . Instagram: elsgreCs
- . Piulapp: Escola Els Grecs
- . grup-classe de whatsapp coordinat per la mare delegada

**Algunes d'aquestes informacions poden canviar en funció de l'evolució de la pandèmia per la Covid-19.**

**Bon estiu!!!!**

La direcció del centre



Roses, 1 de setembre de 2021